

LibreOffice*

Writer

LibreOffice

Impress

Ubuntu*

GIMP*



AARHUS
KOMMUNE

Hvad er GIMP?

Gimp er et meget kompetent billedbehandlingsprogram. Programmet er det mest omfattende "gratis-program" for billedbehandling på nettet, og programmet taler dansk!

I Gimp har du mulighed for at arbejde med lag, farveindstillinger, størrelser og opløsning, utroligt mange værktøjer og filformater.

Programmet har mange af de samme funktioner som Adobe Photoshop. Forskellen er at GIMP er et open-source program, og kan fx installeres på computere med opensource styresystemet Ubuntu.

Aarhus kommune understøtter opensource ved bl.a. at have Ubuntu på alle bibliotekernes publikumsmaskiner.

Du kan få en introduktion til GIMP og andre nyttige opensource programmer i august - september på DOKK1.

Installation

Hent installationsfiler på:
www.gimp.org/

Du kan altid spørge på biblioteket, hvis du har brug for hjælp til at installere.

Du kan også finde mange gode instruktionsfilm på YouTube, prøv fx at søge på GIMP tutorial danish.

Start altid med at lave en mappe på skrivebordet til alle dine filer.



Brugerfladen

Et udvalg af de vigtigste værktøjer

Billedflademenu og billedflade (fremkommer, når du åbner et billede)

Flydende menuvinduer, der kan flyttes

Markeringsværktøjer

- Rektangel
- Ellipse
- Fri markering
- Udflydende mark.
- Farve markering
- Saks
- Farvewælger
- Zoom
- Målebånd
- Navigation
- Transformering

- Spand-udfyldning
- Blend
- Blyant
- Pensel
- Viskelæder

- Stempel
- Healing

- Blur/sharpen
- Smudge
- Dodge (mørk/lys)

- Indstillinger
- Gem Units/ måle enheder
- Åben Eksportér
- Kopiér/ Fortryd Sæt Ind
- Markering Visning
- Billede Lagmenu
- Farvebalance SortHvid balance
- Filtre Dialogvinduer

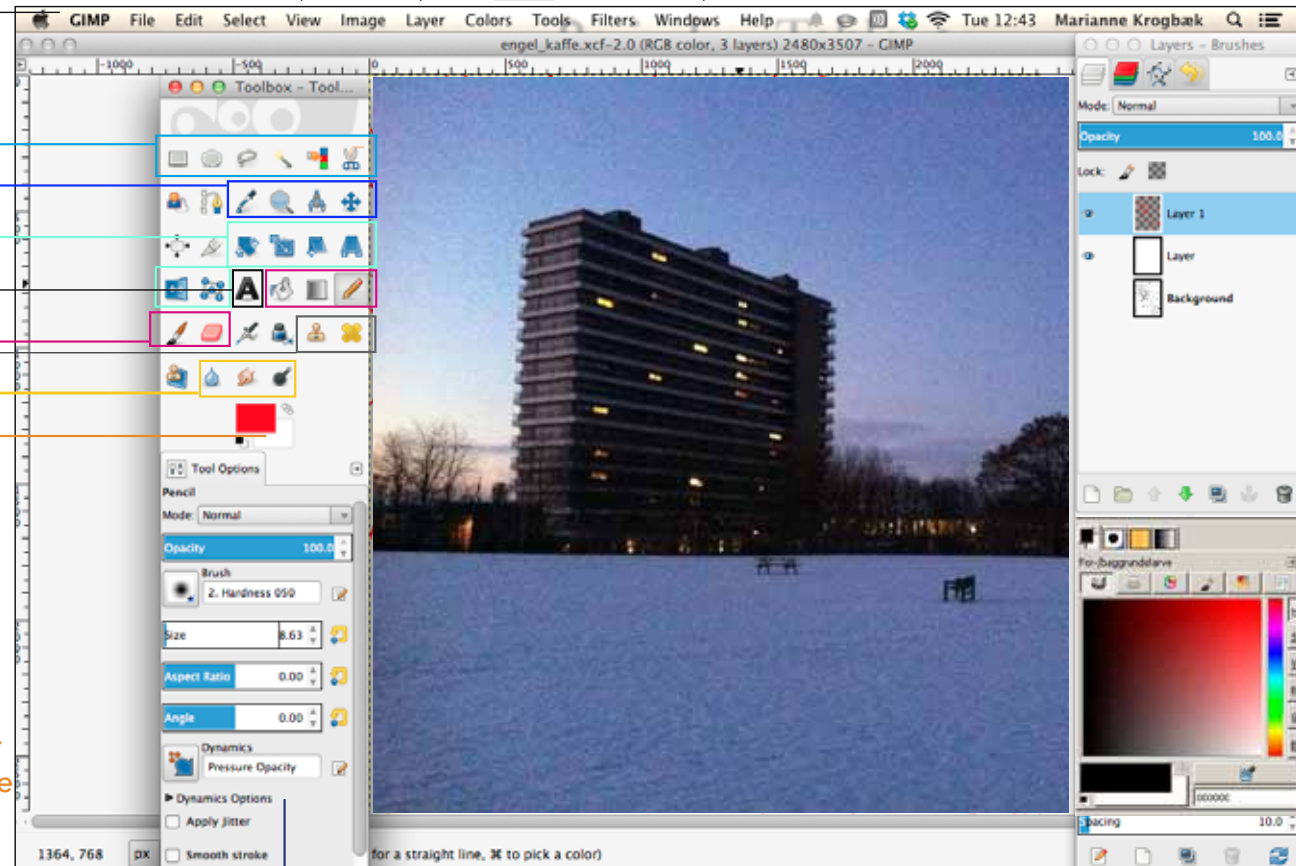
Tekst

Farvemenu

Klik i det store felt for at åbne farvewælgeren

De små firkanter nulstiller farverne

Kontekstafhængig menu



Dialogvinduer

- Lag
- Alfakanal
- Paths
- History

- Farve-/ Penselmenu

- Pensler/ Brushes

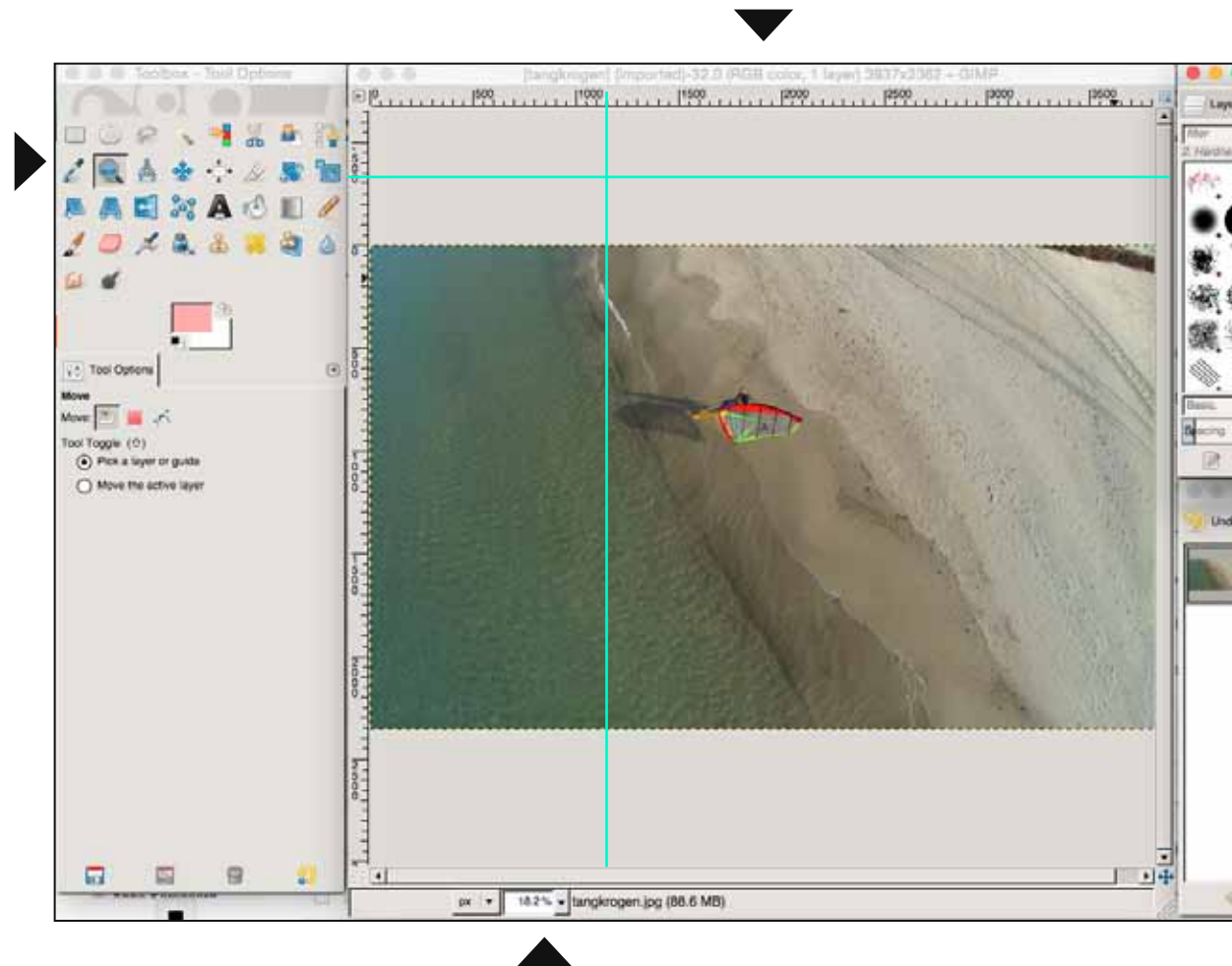
- Forløb/ Gradients

Step 1: Navigation

Ud over at bruge zoom-værktøjet, kan du zoome ind og ud med +/- tasterne.

Se også navigationsbaren allernederst. Den fortæller hvor stor billedvisning du har.

For bedre navigation husk linealer i visningsmenuen. Du kan trække målelinjer eller guides ind i dit billede fra linealen øverst og til venstre.



Step 2: Størrelse & opløsning

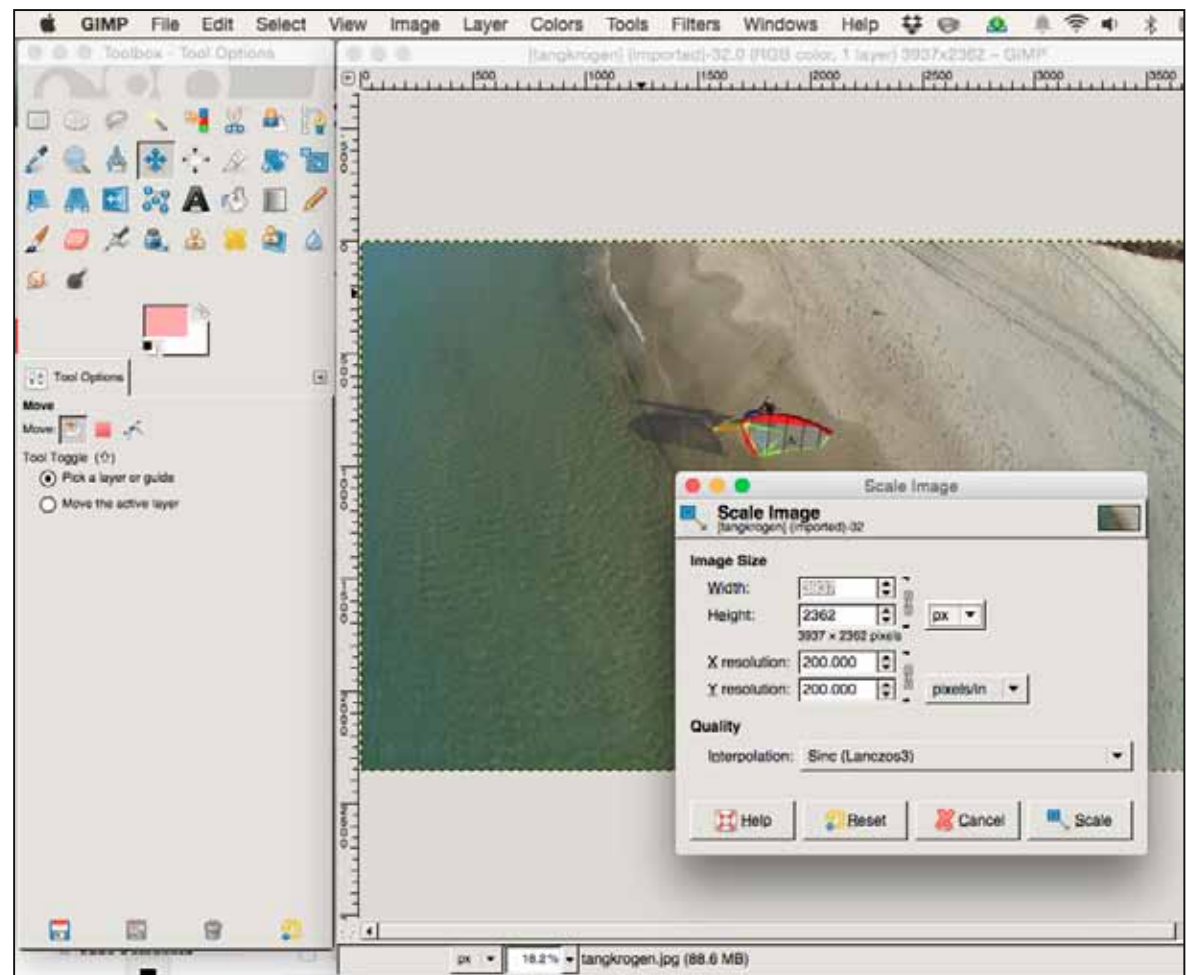
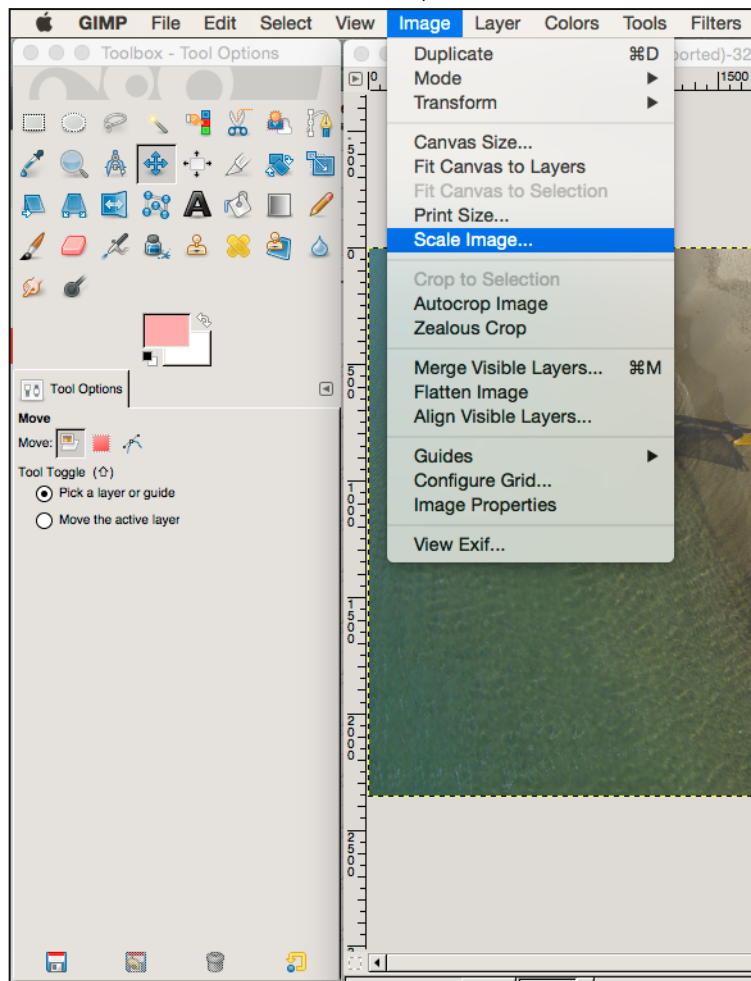
Åben et foto (ctrl+o)

Du kan arbejde med et bredt udvalg af billedformater.

De almindeligste fil-formater er .jpg og .png, men GIMP kan også redigere fx Photoshop .psd filer.

Uanset om du ønsker at gøre dit billede klar til print eller web, kan den rette skalering hjælpe dig.

- » Under Billede vælger du skalér.
- » Kædesymbolet giver dig mulighed for at holde proportionerne
- » Skal du printe, skal billedet mindst være 150 pixels/ inch (gerne 200 eller derover. Til web-brug skal det være 72 pixels/inch)



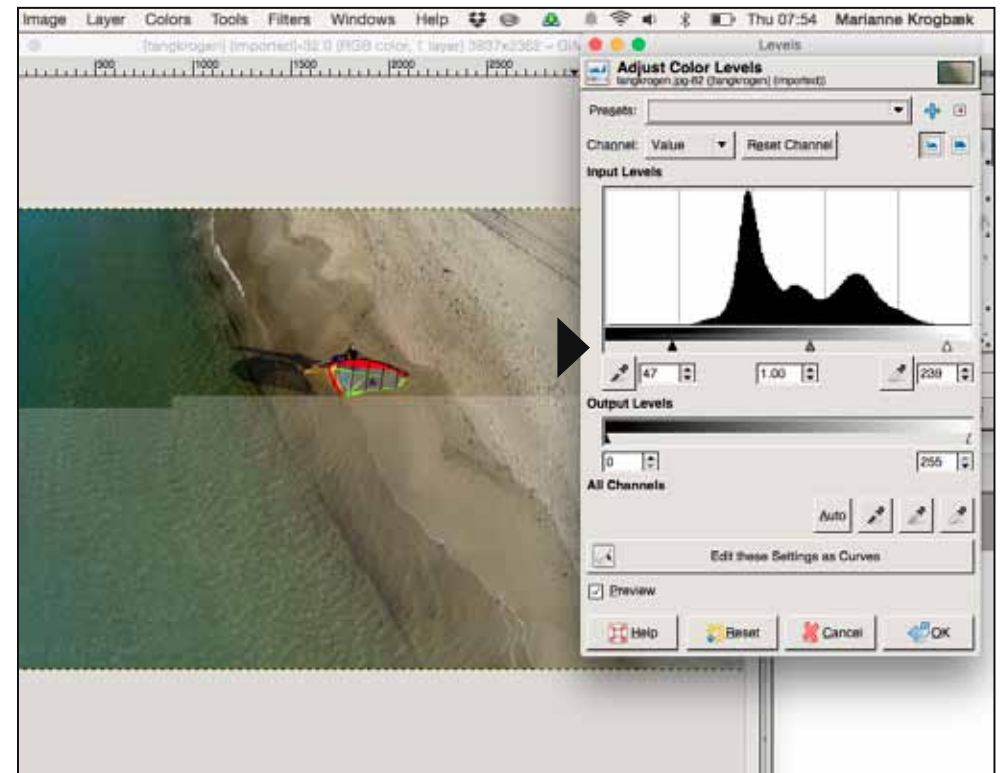
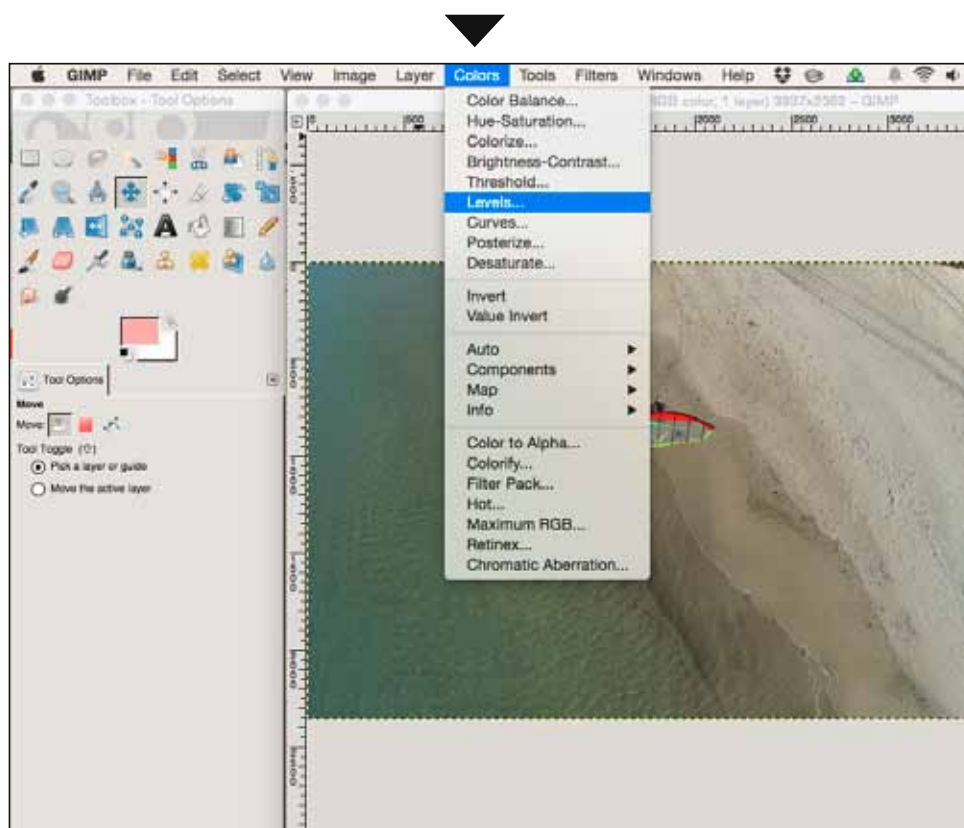
Step 3: Niveauer

Der findes talrige apps, der kan lægge filter på dit billede med det samme du har taget det. Men foretrækker du billeder uden filter, så kan det være umagen værd at åbne dem i GIMP og prøve dig frem med menuen Billede. Du kan gøre brug af for at forbedre dit billede, på en måde der bevarer det naturlige udtryk.

Kan du ikke lide resultatet, kan du altid fortryde med (ctrl+z).

Niveauer lader dig ændre kontrast, men bevarer detaljer i mørke og lyse områder, der vil forsvinde hvis du justerer lys og kontrast.

Flyt den mørke og den lyse pil tættere på kurven, men lad den kun lige røre den. Reducerer du det tomme område i siderne, får du på magisk vis højere kontrast i dit billede.



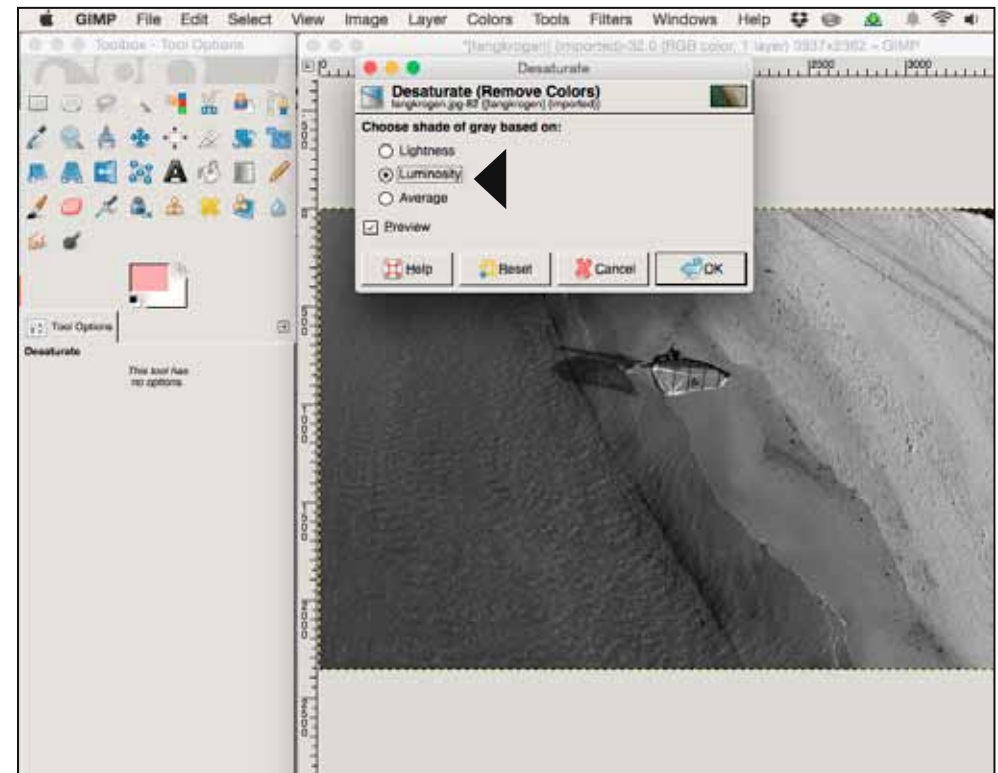
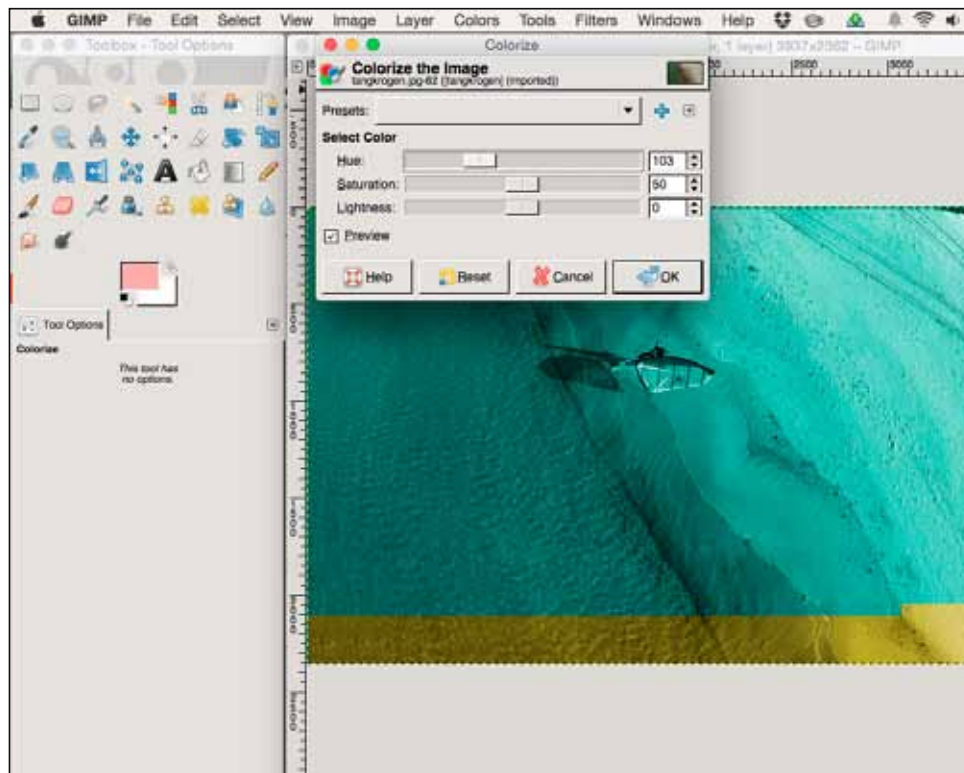
Step 4: Farver

Vælg Farver i menuen øverst igen for at ændre farver. Det kan godt tage et øjeblik før effekten træder i kraft.

» Farvetype/ Farvemætning gør billeder koldere/varmere, mere eller mindre farvemættet og ændrer kontrasten.

» Farvelæg er ligesom et fotofilter, der farvelægger hele eller dele af et billede i én farve

» Afmætning giver et sort/hvid billede, der kan forbedres yderligere med Lysstyrke/ kontrast eller Niveauer.



Step 5: Filtre

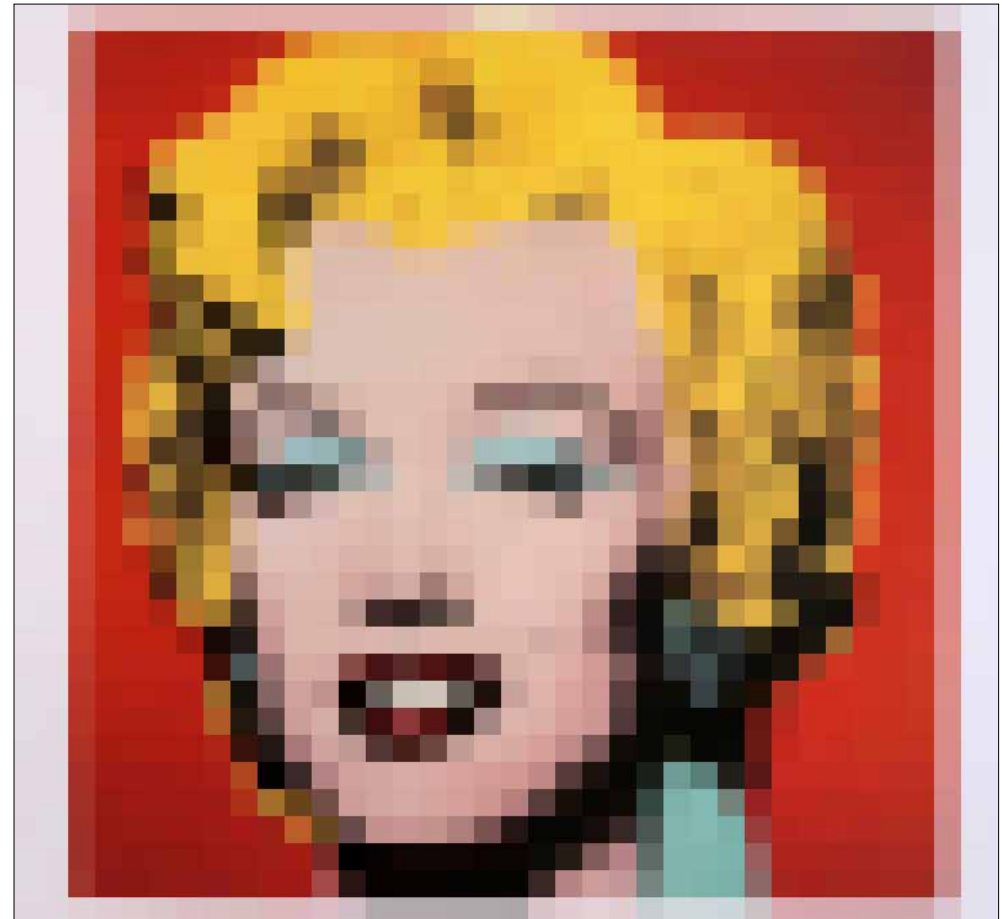
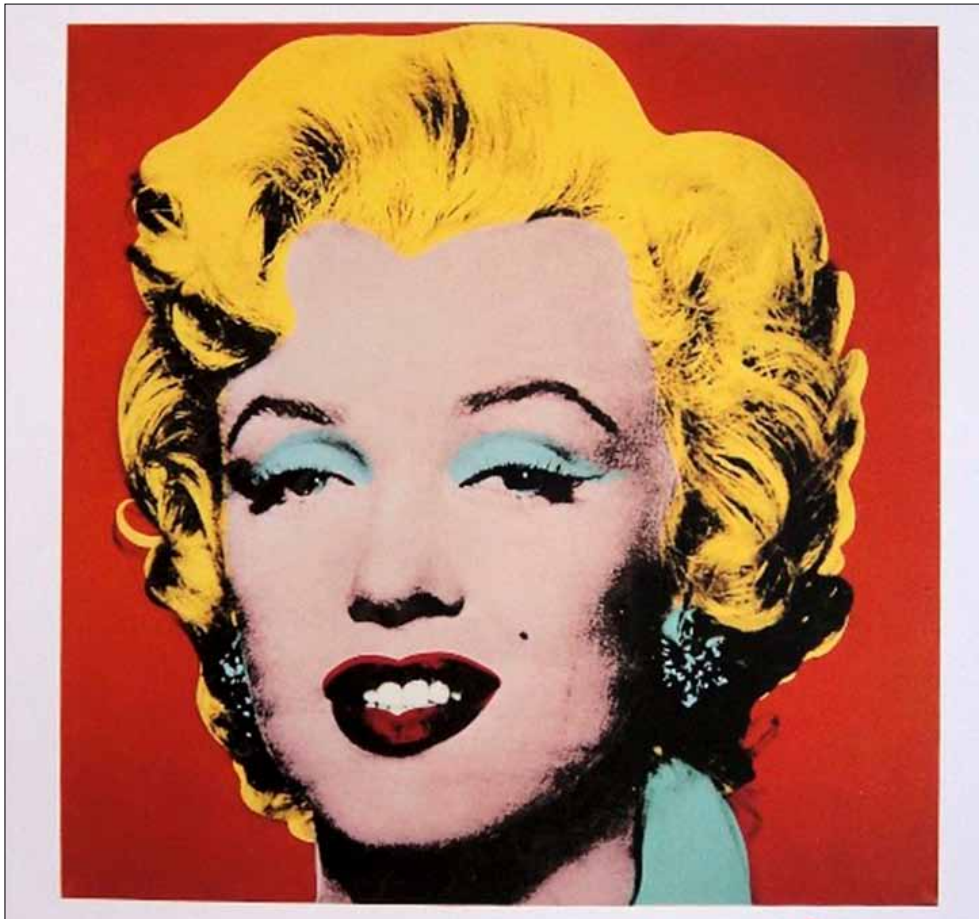
Du kan lægge forskellige filtre på fotos.

Det er forskelligt hvem der kan lide hvilke filtre, men prøv dig frem og se hvad filtrene kan.

GIMP har mindst ét sjovt og anvendeligt filter

I menuen filtre vælges: Opblødning (Blur) -> Pixelér (Pixelize)

Så kan du lave fotos om til pixel-art, du kan nemt indstille størrelsen på de illuderede pixels. Er du glad for kreative sysler, kan du fx skabe perleplade skabeloner af dine fotos.



Step 6: Gem de rigtige filer

Har du som i denne øvelse arbejdet med et helt almindeligt billede, skal du gemme dit billede som den .jpeg eller .png fil det oprindeligt var.

Har du tilføjet lag til dit billede og tilføjet effekter til dem, er det en god idé at gemme en fil, du kan åbne og redigere en anden gang. I GIMP hedder det format .xcf

Når du vil gemme åbner du filer og vælger Gem eller Gem Som, men du kan også bruge genvejen (ctrl+s)

GIMP gemmer som udgangspunkt i .xcf men så kan filen kun åbnes og ses i GIMP. Dog foreslår GIMP hvis du ikke har tilføjet lag, at du kan eksportere til .jpeg. Men sker det ikke af sig selv skal du vælge eksportér (ctrl+e) og vælge fx .jpeg eller .png. Her kan du se alle filformater.

