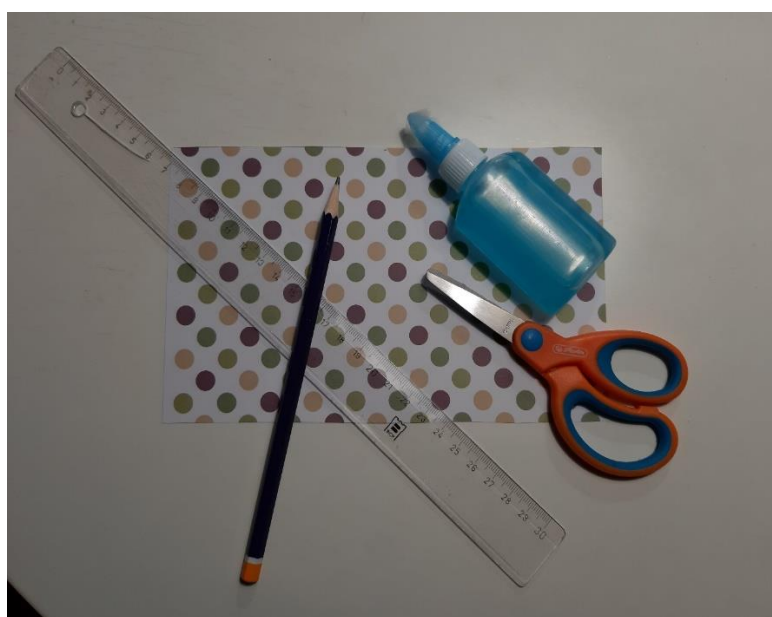


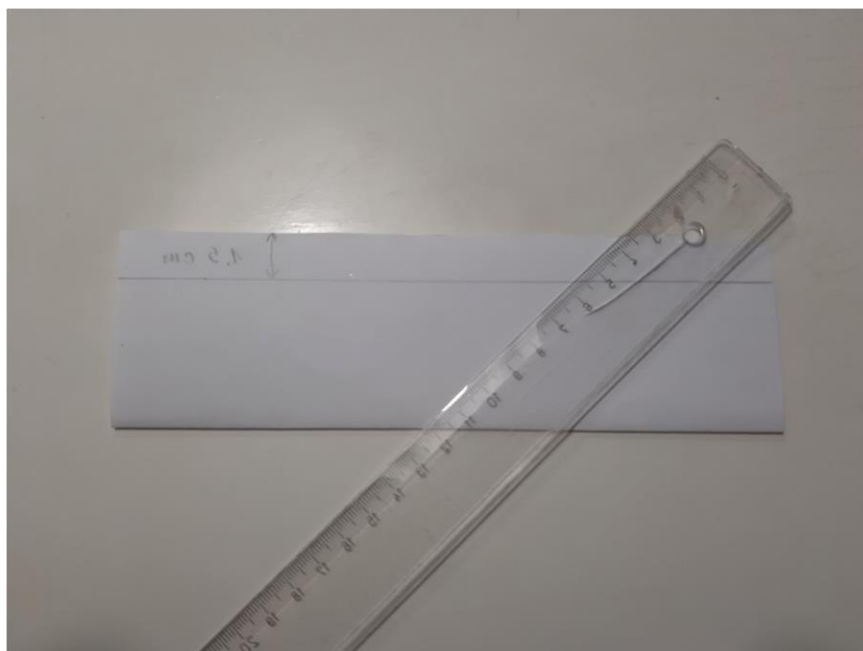
Sådan laver du en fastelavnstønde i papir til at pynte på dit fastelavnsris



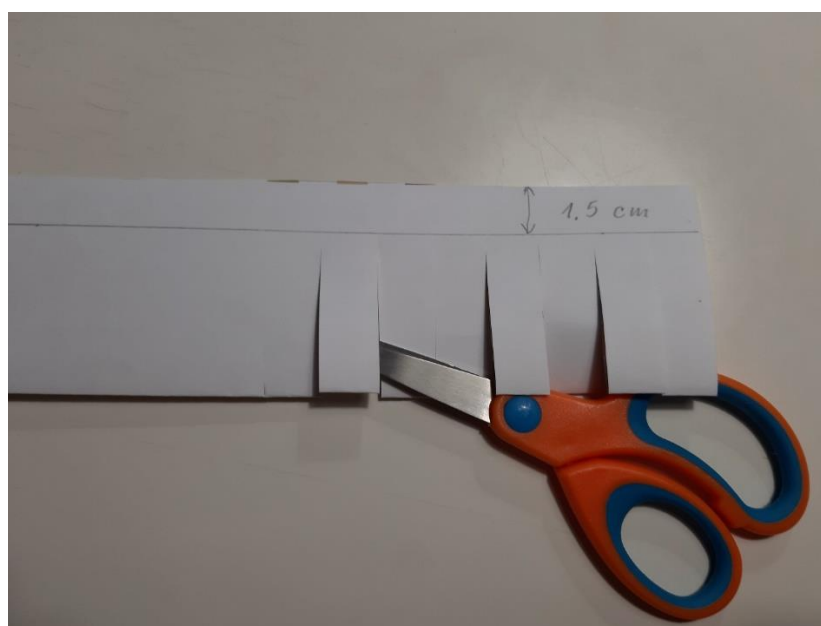
Du skal bruge en saks, lim, blyant, lineal og et stykke papir der er ca. 12 cm. gange 20 cm. Jeg har brugt et stykke tykt gavepapir, men du kan bruge mange slags papir fx glanspapir, tyndt karton eller du kan farvelægge noget tegnepapir i flotte farver. Du skal også bruge en snor på ca. 30 cm. Længde og en nål eller anden spids genstand.



Nu folder du papiret midt på – den mønstrede/farvede del skal være indad. 1½ cm fra den ”åbne” kant tegner du nu en streg.



Så finder du saksen frem. Fra papirets ”lukkede” kant klipper du op til blyantstregen. Der skal være ca. 1. cm. mellem klippene. Du skal klippe hele vejen hen på papiret.



Når du er færdig med at klippe åbner du papiret, og så skal du i gang med at rette folden/ombøjet ud. Fra at bøje indad skal det nu bøje udad. Du kan nemt glatte det ud med fingrene.



Når alle ombøj er rettet ud og bøjer den anden vej, skal du finde limen frem, og komme lim på den yderste del af papiret.



Den modsatte side af papiret skal nu lægges oven på limen, og du klemmer til, og dit papir har nu tønndeform. Du kan trykke den lidt ned, hvis du ikke synes, den er tønndeformet nok.



Du skal nu lave 2 huller, så du kan hænge din tønde på dit fastelavnsris. Du kan bruge en tyk stoppenål eller en tynd strikkepind. Hullerne laves lige over for hinanden, og så kan du komme snoren igennem og slutte af med en knude.



Nu er din tønde klar til at pynte på dit fastelavnsris!

